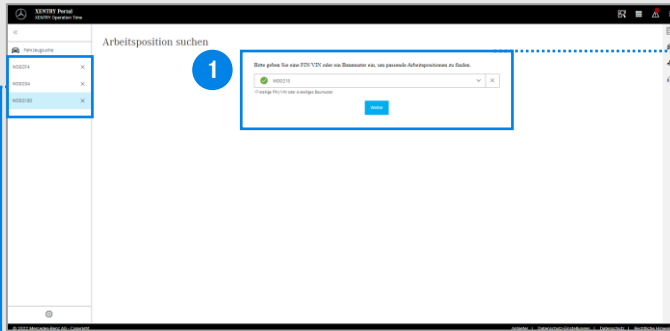


Help Card: XENTRY Operation Time

XENTRY Operation Time (XOT) setzt einen neuen Standard für die Suche nach Arbeitspositionen und -zeiten, auf Basis FIN/VIN-spezifischer Suchergebnisse. Profitieren Sie vom neuen Produktdesign, das einen einfachen und reibungslosen Arbeitsablauf innerhalb weniger Screens ermöglicht, auch auf mobilen Endgeräten.

Einstieg



Navigationsleiste

In der Navigationsleiste links wird die FIN-/VIN-Nummer des aktuell offenen Auftrags angezeigt. Falls Sie an mehr als einem Auftrag gearbeitet haben, zeigt die Navigationsleiste alle Aufträge an.

Eingabe FIN/VIN oder Baumuster

Starten Sie XOT einfach und schnell über die Eingabe einer FIN/VIN oder eines Baumusters. Klicken Sie dann auf weiter.



Für die Nutzung von XOT müssen **dedizierte Applikationsrechte** vorhanden sein. Bitte wenden Sie sich hierzu für weitere Informationen an ihren GEMS-Marktadministrator.

Übersicht

Sie befinden sich nun auf der Einstiegsseite von XOT. Wenn Sie XOT über eine integrierte Anwendung gestartet haben, dann gelangen Sie direkt zu dieser Ansicht

Kopfleiste

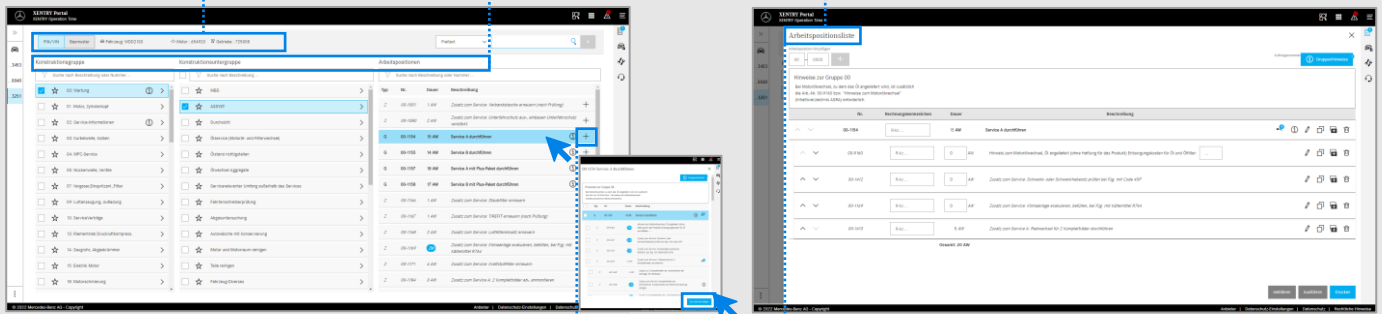
Enthält die wichtigsten Fahrzeuginformationen.

Suchergebnisse

Anzeige der Konstruktionsgruppe. Nach Auswahl werden die jeweiligen Konstruktionsuntergruppen und Arbeitspositionen angeboten.

Arbeitspositionsliste

Nach der Auswahl der relevanten Arbeitspositionen ermöglicht XOT eine nahtlose Übertragung der Positionen in die Arbeitspositionsliste.



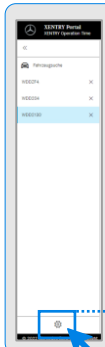
Benutzerfreundlichkeit

Mit dem ★ können Favoriten in jeder Gruppe festgelegt werden. Der "i-Button" liefert zusätzliche Informationen.

Arbeitspositionsliste

Durch Klicken auf das "+" oder durch Öffnen der Arbeitsposition und anschließendes Klicken auf "Zur Liste hinzufügen" wird die Arbeitsposition zur Arbeitspositionsliste hinzugefügt (Kontextmenü oben rechts).

Navigationsleiste



Mit einem Klick auf das Zahnrad-Symbol öffnen Sie die XOT-Einstellungen, die auf der rechten Seite des Bildschirms erscheinen. Abhängig von Ihren Benutzerrechten können Sie hier die Einstellungen für die **Zeiteinheit (WU oder H)**, die **Region (Inland oder Ausland)** sowie das **Exportformat (XML oder XFR)** anpassen. Die Einstellungen können über das X in der oberen rechten Ecke geschlossen werden.

Kontextmenü



Aufruf der **Arbeitspositionsliste** (siehe auch oben).



Fahrzeugdaten zeigen von VeDoc bereitgestellte Fahrzeuginformationen, inkl. erweiterter Fahrzeugdatenkarte.



Lokalen Arbeitspositionen, um verknüpfte Positionen aus dem DMS aufzurufen.



Bei Feedback oder Fragen, nutzen Sie bitte den **Mikrofon-Button**. Sie werden dann automatisch an XSF weitergeleitet.